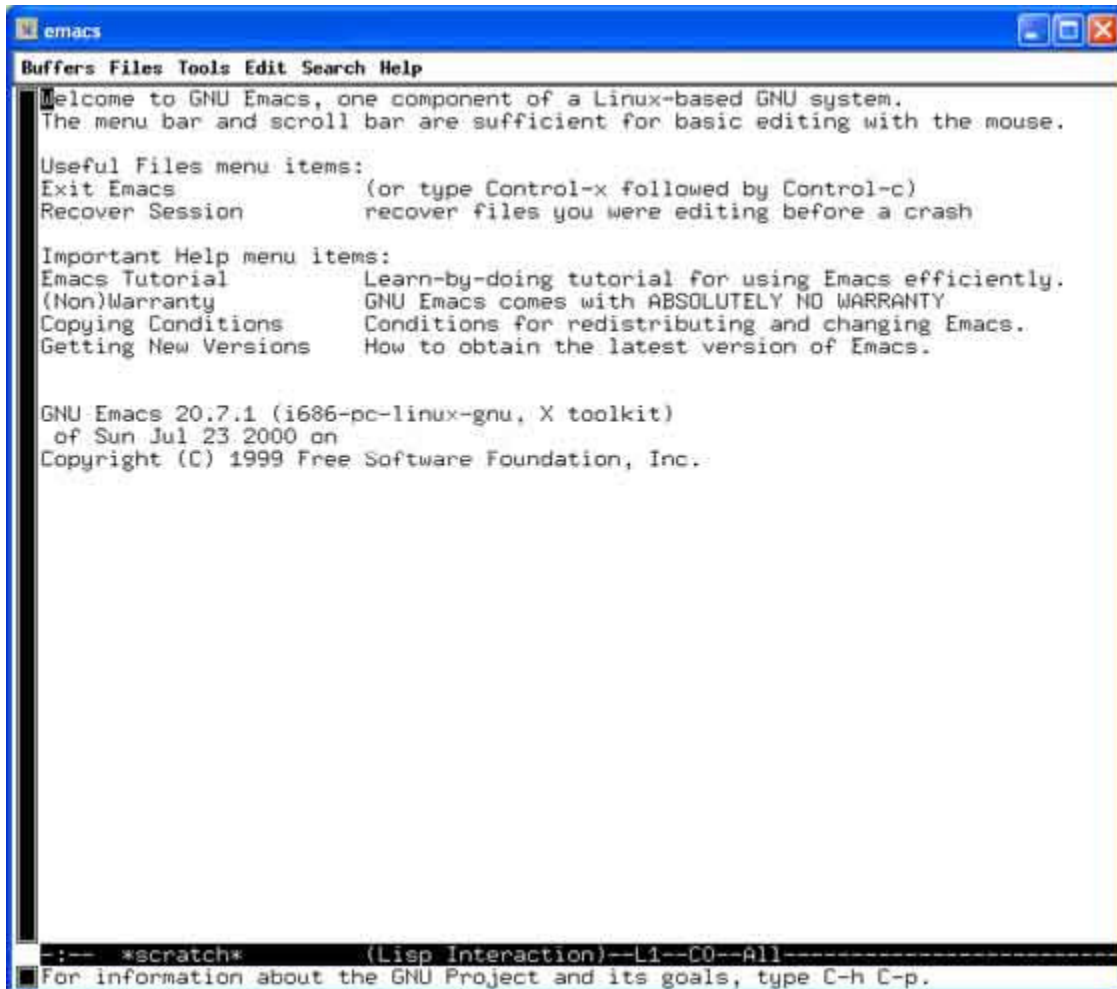


Opsætning af WinaXe

Af Martin Schultz (martin@crunzh.com)

WinaXe er en Xserver til Windows. Det vil sige at det er et program du kan benytte via SSH til at køre grafiske Linux(Unix) programmer på din Windows PC.



```
emacs
-----
Buffers Files Tools Edit Search Help
Welcome to GNU Emacs, one component of a Linux-based GNU system.
The menu bar and scroll bar are sufficient for basic editing with the mouse.

Useful Files menu items:
Exit Emacs                (or type Control-x followed by Control-c)
Recover Session           recover files you were editing before a crash

Important Help menu items:
Emacs Tutorial            Learn-by-doing tutorial for using Emacs efficiently.
(Non)Warranty             GNU Emacs comes with ABSOLUTELY NO WARRANTY
Copying Conditions        Conditions for redistributing and changing Emacs.
Getting New Versions      How to obtain the latest version of Emacs.

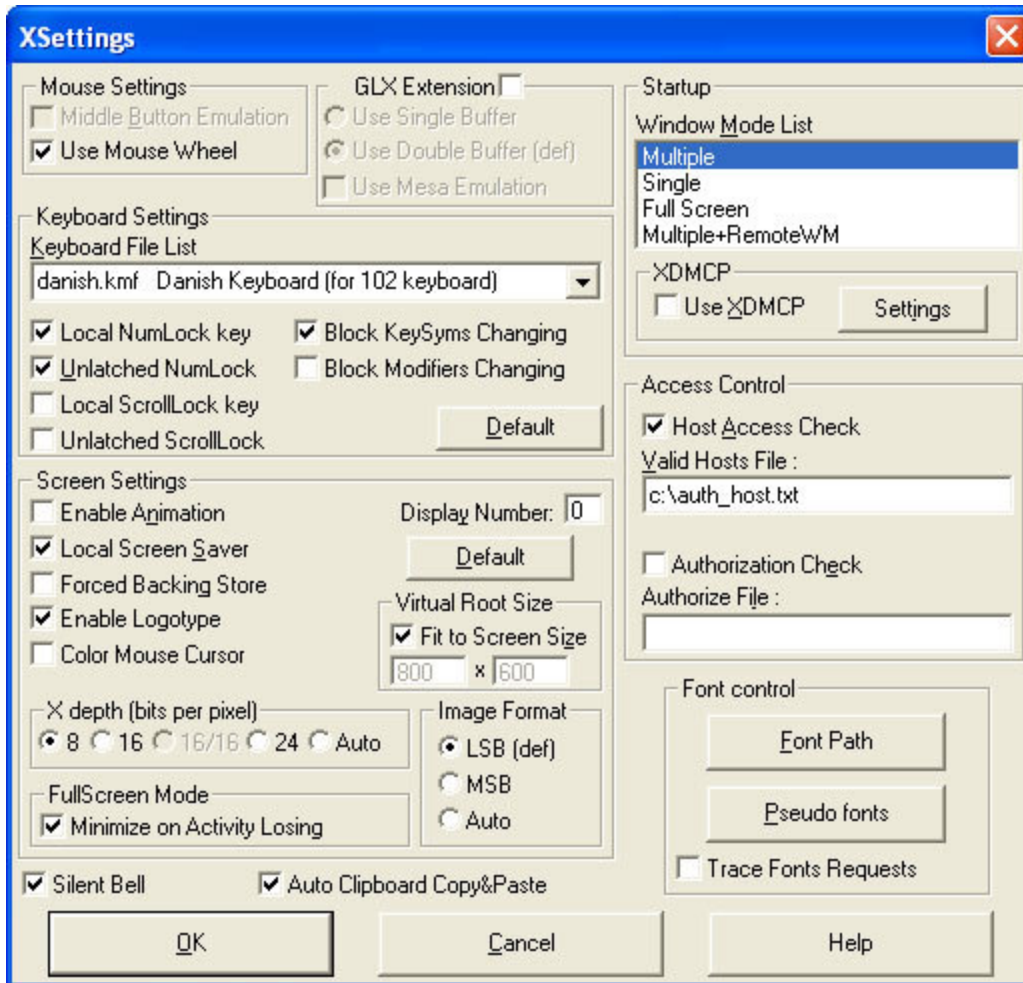
GNU Emacs 20.7.1 (i686-pc-linux-gnu, X toolkit)
of Sun Jul 23 2000 on
Copyright (C) 1999 Free Software Foundation, Inc.

-:-- *scratch* (Lisp Interaction)--L1--C0--A11-----
For information about the GNU Project and its goals, type C-h C-p.
```

WinAxe

Opret først en tekst fil fx ved hjælp af notepad. Den skal indeholde din ip adresse. Fx 10.0.0.2 (Læs her for at finde din ip adresse) Denne fil gemmer du i et vilkårligt bibliotek fx c:\ og kalder den auth_hosts. Dette skal gøres for at forhindre andre maskiner i at benytte din Xserver.

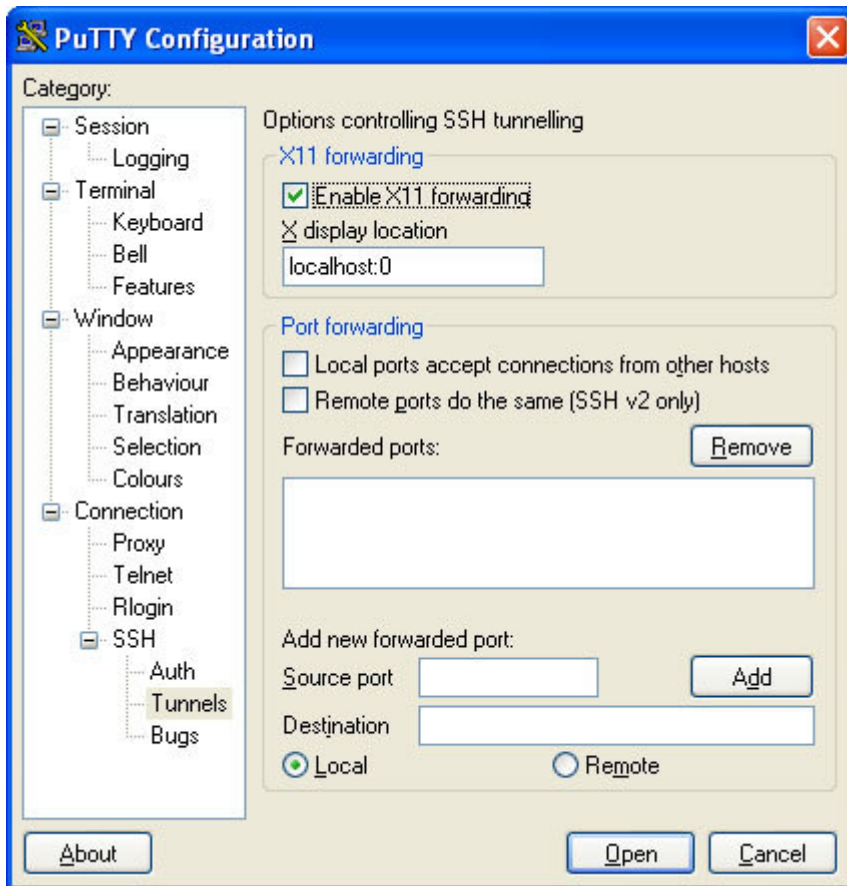
Nu skal du starte programmet XSettings som du finder under WinaXe menuen. Her sætter du et flueben ved Host Access Check og skriv stien på din tekst fil i feltet nedenunder. Nu når du er her inde kan du lige så godt vælge dansk keyboard layout.



SSH

For at oprette forbindelse til en Linux maskine skal du også bruge et SSH program. Her kan jeg anbefale det udmærkede gratis program putty (<http://www.chiark.greenend.org.uk/~sgtatham/putty/>).

Du kan se [her](#) hvordan man sætter det op. Husk at sætte kryds ved Enable X11 forwarding under Tunnels.



Nu skal du starte programmet XSession og bruge putty til at forbinde til serveren. Nu kan du så starte grafiske Linux programmer.